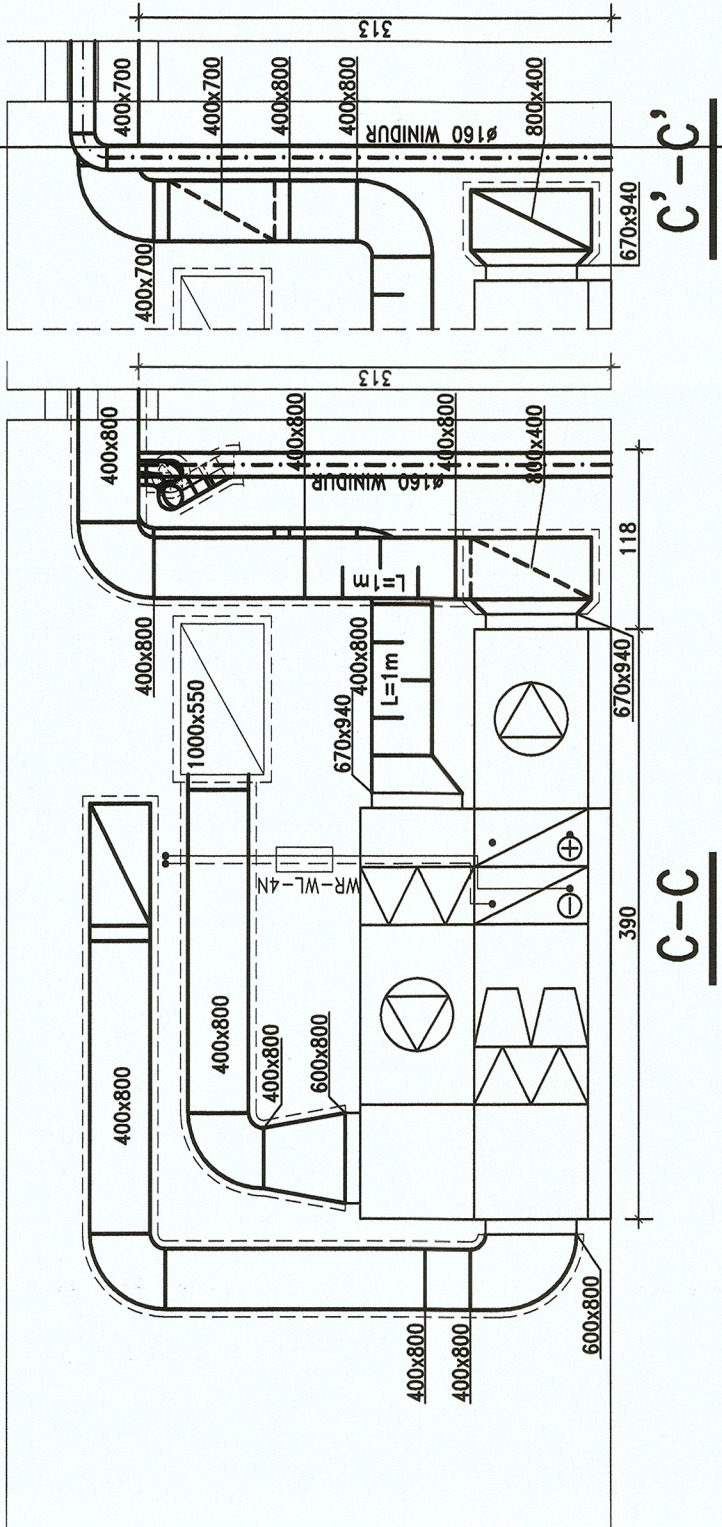
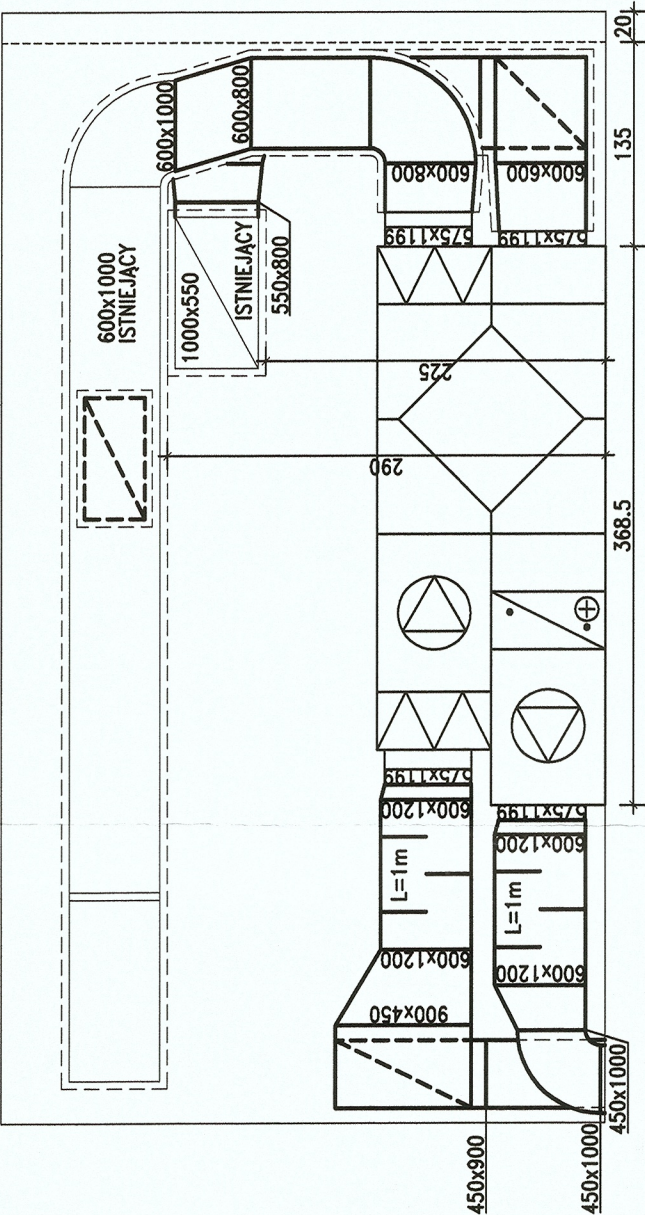


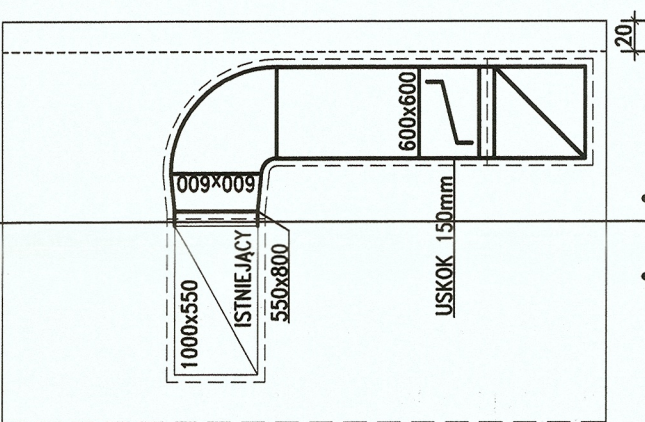
A-A



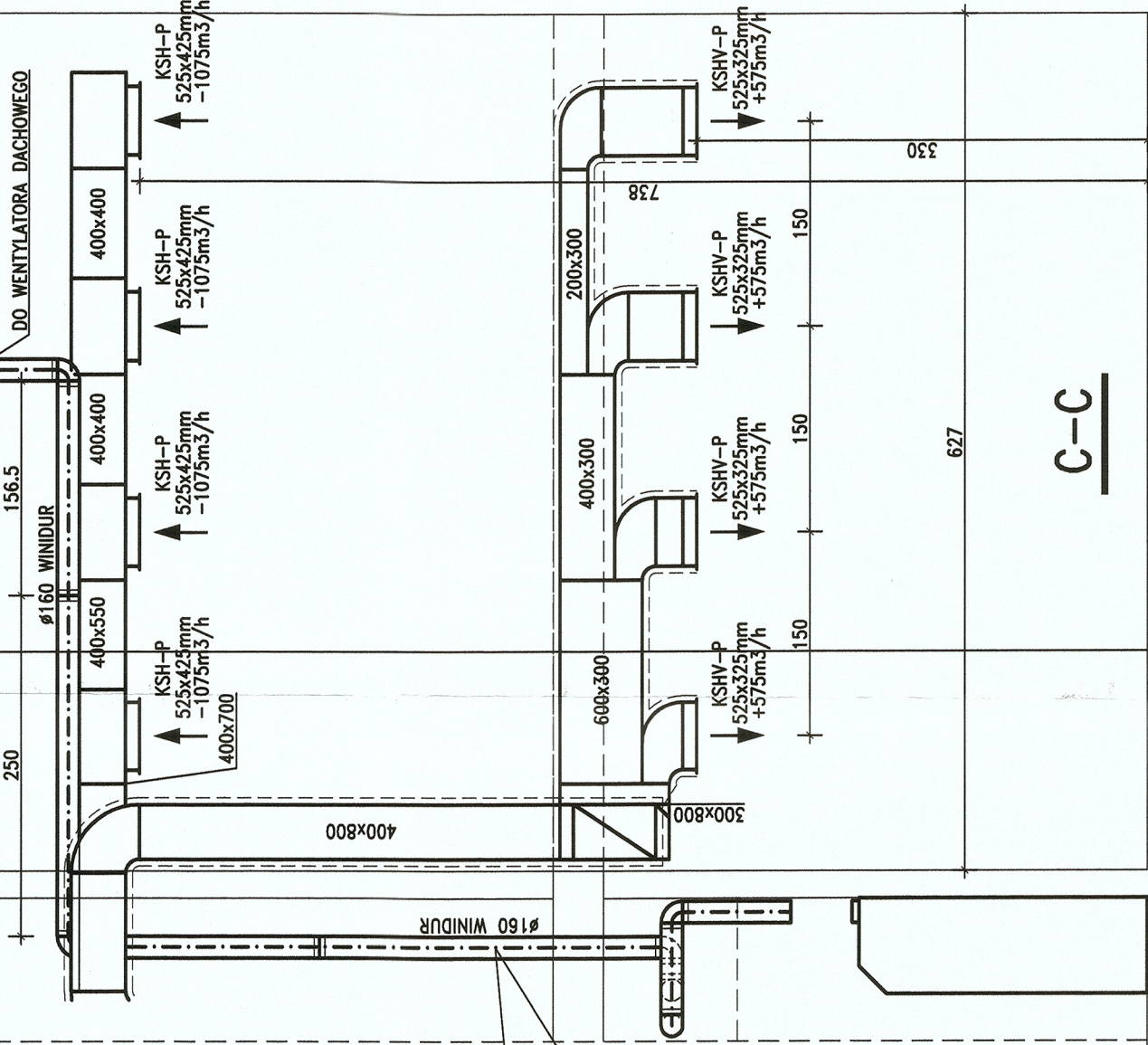
C'-C'



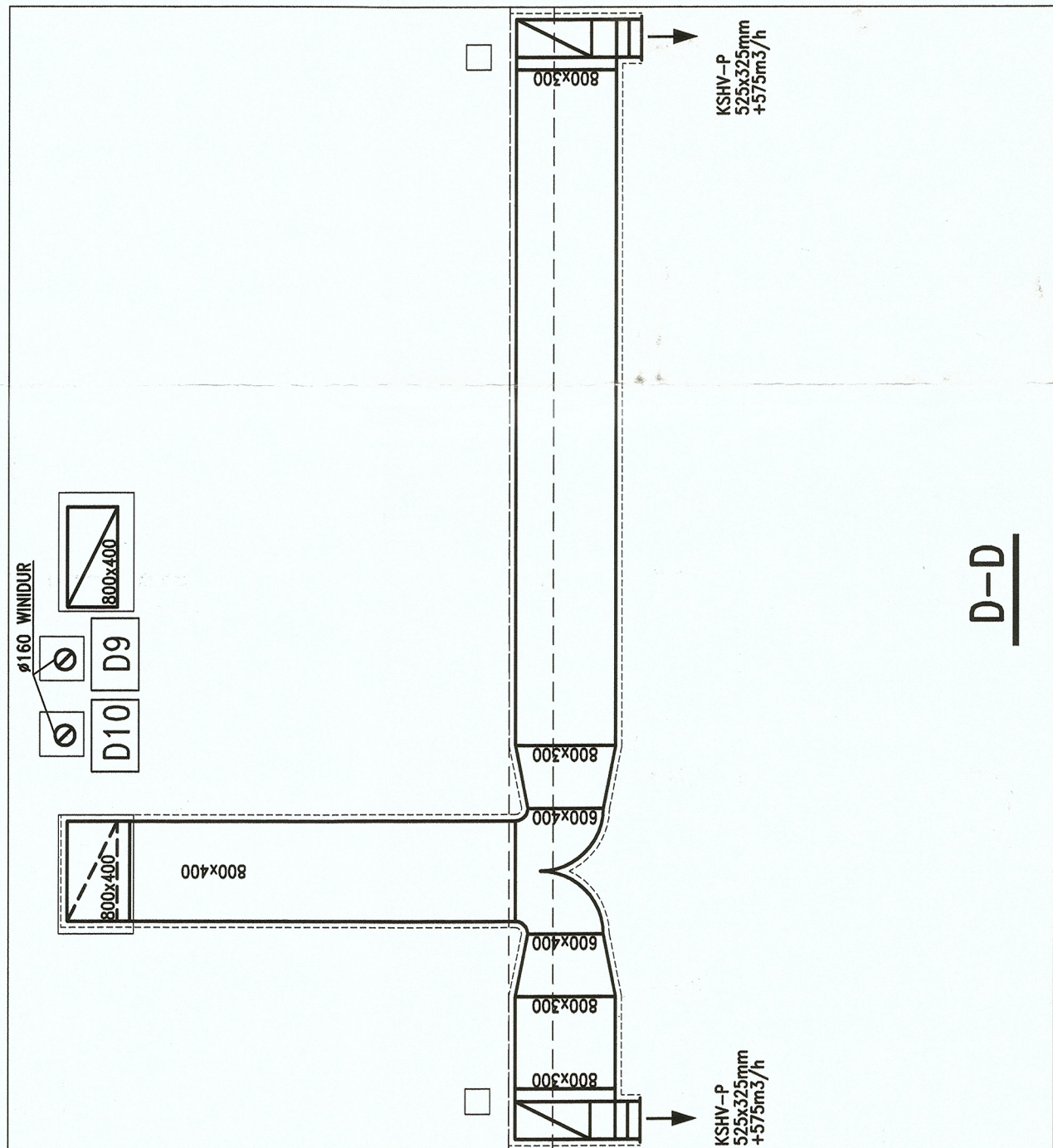
B-B



B'-B'



C-C



D-D

OZNACZENIA:

- KANAŁY NAWIEWNE/CZERPNE
- KANAŁY WYWIEWNE/WYRZUTOWE

- 20x1,9
- 40x3,7

UWAGA !
INSTALACJA POWYKONAWCZA ZGODNIE Z ZAKRESEM
DOKUMENTACJI NA DZIEŃ 9.06.2006 NIE OBEJMUJE
INSTALACJI WENTYLACJI I KLIMATYZACJI CIĄG 4KN/4KW
ORAZ OKAPÓW DO ODCIĄGÓW MIEJSCOWYCH
CIĄG 4KN/4KW ORAZ ODCIĄGI OKAPÓW ZOSTAŁY
POKAZANY ZGODNIE Z PROJEKTEM WYKONAWCZYM.
PO WYKONANIU CIĄGU 4KN/4KW ZOSTANA WPROWADA
DZONE EWENTUALNE POPRAWKI LUB RYSUNKI ZAMIENNE

00	WYDANE PROJEKTU	09.06.2006	
NR REWIZJI	PRZEPRAWIŁ	DATA	SPRAWDZIŁ
INWESTYCJA			
KOMPLEKS BIUROWO-LABORATORYJNO PRODUKCYJNY w Stanistawowie Pierwszym gm, Nieporęt			
INWESTOR			
AMMONO sp.z o.o. 00-377 Warszawa ul. Czerwonego Krzyża 2/31			
GENERAŁNY PROJEKTANT			
AUTORSKA PRACOWNIA ARCHITEKTURY KURYŁOWICZ & ASSOCIATES SP. Z O.O. 03-908 Warszawa, ul. Bereżyńska 25, tel. 616 37 98 (fax 99)			
BIURO PROJEKTOWE			
ZRB "HB" ul. Targowa 32 lok.7 03-733 Warszawa tel.: 670 44 99 fax: 670 47 47 e-mail: zrb_hb@hb.com.pl www.hb.com.pl			
ZAKŁAD REMONTOWO-BUDOWLANY HB ul. Sienkiewicza 26 05-126 Nieporęt			
Faza			
BRANŻA			
PROJEKT POWYKONAWCZY			
SANITARNIA			
ZESPÓŁ PROJEKTOWY	NR UPRAWNIEN	DATA	REDAKTOR
PROJEKTOWY	mgr inż. Bogdan Horszczak	12/79/lw	
PROJEKTOWY	mgr inż. Adam Niszcior	PMS/04/MZ/0040	
OPRACOWY	mgr inż. Elżbieta Kaczmarszyk		
OPRACOWY	mgr inż. Joanna Mirska		
OPRACOWY	mgr inż. Grzegorz Błaz		
TYTUŁ RYSUNKU			
INSTALACJA WENTYLACJI MECHANICZNEJ I KLIMATYZACJI PRZEKROJE MASZYNOWNI I POM. PIECÓW CZOCHRAJSKIEGO			
DATA	SKALA	1:50	NR RYSUNKU
09.06.2006			S105